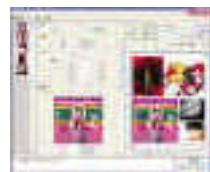


- Einstellungen werden intuitiv durchgeführt, bei geöffneter Druckvorschau.
- Mehrere Bilder können im RIP Layout frei platziert werden.
- Vielseitige Editierfunktionen wie Panellieren, Zuschneiden, Skalieren, Spiegeln, Rotieren, Kopieren und mehr stehen zur Verfügung.
- Netzwerkunterstützung, auch in gemischten Windows- und Mac-Netzen.



■ JV5 Spezifikationen

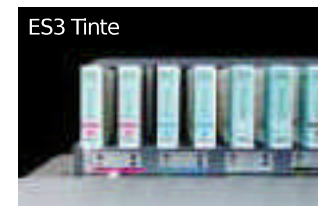
		JV5-130S	JV5-160S
Druckkopf		Piezoelektronischer Druckkopf (Drop on Demand), 4 Köpfe gestagert	
Druckbreite max.		1365 mm	1620 mm
Auflösung		540, 720, 1440 dpi	
Druckmodi (Y-Richtung x Vorschub)		720 x 540 dpi: bidirektional & unidirektional 540 x 900 dpi: bidirektional & unidirektional 540 oder 720 x 720 dpi: bidirektional & unidirektional 540 oder 720 x 1080 dpi: bidirektional & unidirektional 720 x 1440 dpi: bidirektional & unidirektional 1440 x 1440 dpi: bidirektional & unidirektional	
Tinten	Typ	ausschliesslich Lösemitteltinte: ES3- oder HS-Tinte	
	Zufuhr	automatische Umschaltung zwischen doppelten Kartuschen	
	Kapazität	6-Farb-Modus: 2 x 440 ml-Kartusche / Farbe, 880 ml/Farbe 4-Farb-Modus: 4 x 440 ml-Kartusche / Farbe, 1760 ml/Farbe	
Material	Breite	maximale Breite 1375 mm minimale Breite 297 mm	maximale Breite 1630 mm minimale Breite 297 mm
	Dicke	1 mm oder weniger	
	Rollengewicht	38 kg oder weniger	
	Druckseite	Druck auf Oberseite (face out)	
	Kerndurchmesser/Aussenmaß	2" (50,8mm), 3" (76,2mm) / 200 mm oder weniger	
Abschneiden		Abschneiden in Y-Richtung mittels Messer am Druckkopf	
Heizung		intelligente 3-Wege-Heizung(VOR/DRUCK/NACH)	
Aufwicklung		Rollenaufwickleinheit(Standard), Drehrichtung wählbar	
Düsenüberwachung (NCU)		Laser System (Klasse 1 oder weniger)	
Kopfabstand		1,5 bis 7 mm, stufenlos und vom Benutzer setzbar (aut. Erkennung der Medienstärke)	
Schnittstelle		USB 2.0	
Sicherheitszulassungen		1)VCC Class A, 2)FCC Class A, 3) UL60950, 4) CE Kennzeichen (EMC-Direktive, Niederspannungs-Direktive) gemäß 5) CE Report; 6)RoHS	
Stromversorgung		Wechselstrom(AC) 200-240V ± 10%, 50/60 Hz ± 1Hz, 15A oder weniger	
Leistungsaufnahme		3600 VA oder weniger	
Umgebungsbedingungen		zulässige Temperatur: 20°C bis 35°C; Luftfeuchte: 35%-65% nicht kondensierend	
Abmessungen	B x T x H	2860 mm x 1050 mm x 1540 mm	3120 mm x 1050 mm x 1540 mm
	Gewicht	324 kg oder weniger	333 kg oder weniger

■ Verbrauchsmaterial

Item	Item No.
HS Tinte	440 ml SPC-0473 Y,M,C,K,Lm,Lc
ES3 Tinte	220 ml SPC-0433 Y,M,C,K,Lm,Lc
Reinigungskartusche	220 ml SPC-0294
Tintenabstreifer Set	10 Stk. SPC-0125
Resttintenbehälter 4l	1 SPC-0128
Abschneidmesser	1 SPC-0126



**HS Tinte**  
Eine Lösemitteltinte, welche die besondere Kratzfestigkeit und den Druck mit hoher Geschwindigkeit und hoher Dichte gewährleistet und damit die Anforderungen im Aussenbereich erfüllt.



**ES3 Tinte**  
Eine sichere und geruchsarme Lösemitteltinte, die selbst in Büroumgebungen ohne besondere Abluftanlagen eingesetzt werden kann.

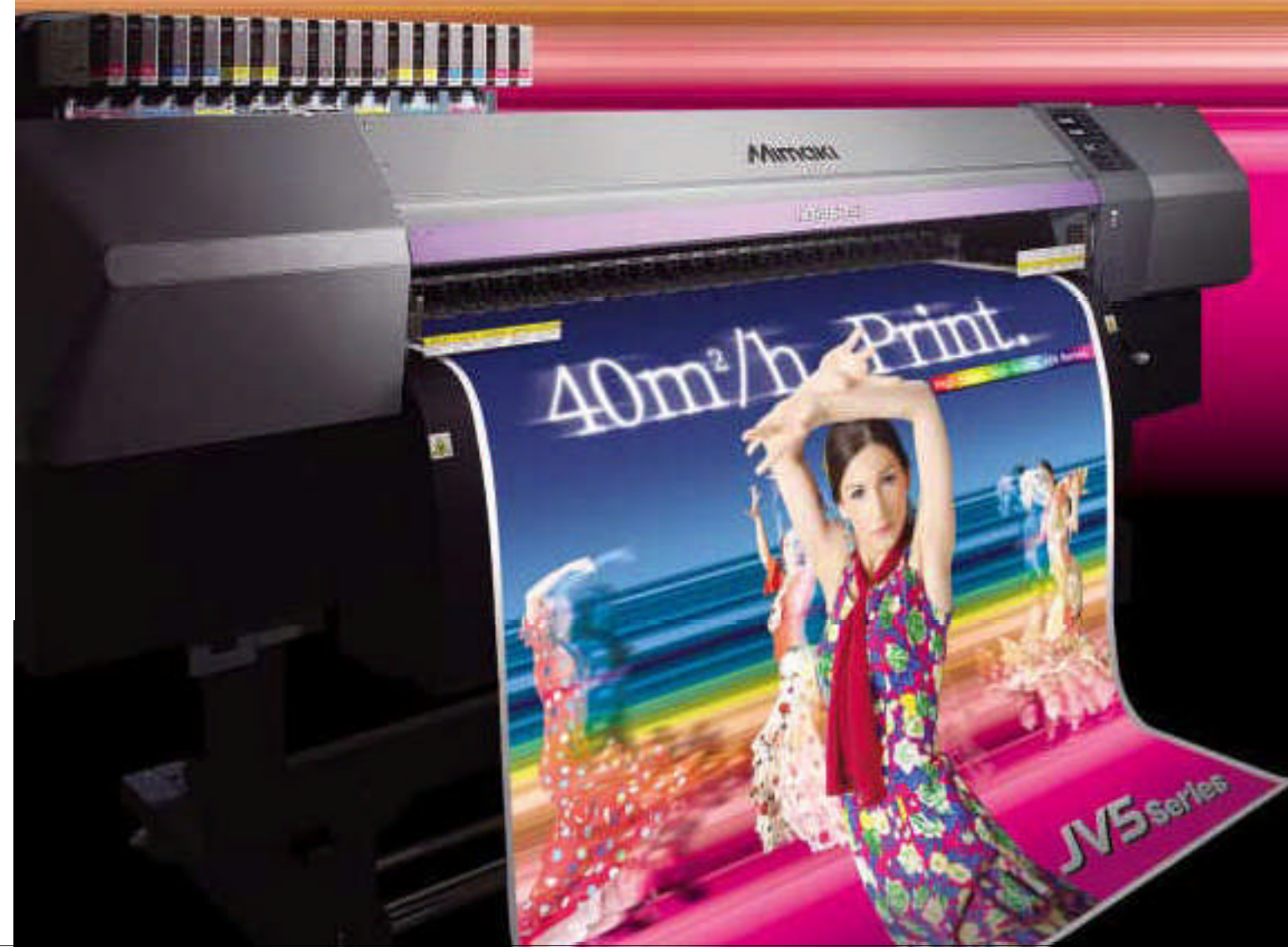
Aussergewöhnliche Leistung  
Überragende Geschwindigkeit.



Neu entwickelter Lösemitteldrucker mit einem Array aus 4 versetzt angeordneten Druckköpfen

# JV5 Series

## JV5-130S/JV5-160S



**JV5-130S**



**JV5-160S**

Einige Abbildungen dieses Datenblatts wurden künstlich erstellt. Spezifikationen, Ausführungen und Abmessungen in diesem Datenblatt können ohne Vorankündigung geändert werden (für technische Verbesserungen etc.). Firmen- und Warenbezeichnungen sind Warenzeichen oder eingetragene Warenzeichen des jeweiligen Unternehmens. Tintenstrahldrucker drucken extrem feine Punkte, weshalb Farben nach dem Wechsel eines Druckkopfs leicht variieren können. Weiters ist zu beachten, dass bei Einsatz mehrerer Drucker bedingt durch Fertigungstoleranzen Farbabweichungen zwischen den einzelnen Geräten entstehen können.

Importeur:



Mimaki-nbn GmbH  
Gewerbestraße 11  
D-82211 Herrsching  
info@mimaki.de

fon +49 (0) 8152 92 22 - 0  
fax +49 (0) 8152 92 22-77  
www.mimaki.de

Fachhändler:

**MIMAKI ENGINEERING CO., LTD.**

TKB Gotenyama Bldg, 5-9-41 Kitashinagawa Shinagawa,  
Tokyo 141-0001, Japan Tel: +81-3-5420-8671  
trading@mimaki.co.jp www.mimaki.co.jp

**MIMAKI EUROPE B.V.**

Joan Muyskenweg 42-44, 1099CK  
Amsterdam, The Netherlands  
Tel: +31-20-4627-640  
www.mimakeurope.com



All our products are manufactured under our quality assurance system certified by ISO9001.

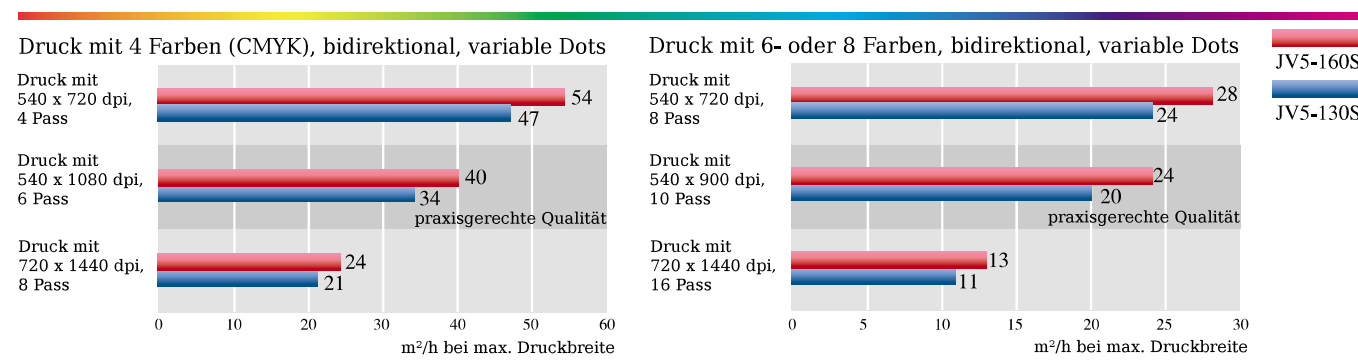
Ein revolutionärer Drucker, weltweit mit Spannung erwartet. Stellen Sie eilige Druckaufträge im Nu fertig und verpassen nie mehr ein gutes Geschäft!

## Revolutionärer Lösemitteltinten-Drucker für hohe Ausgabequalität von 540 x 1080 dpi bei 40 m<sup>2</sup> pro Stunde

Haben Sie jemals lukrative Druckaufträge verloren, weil Sie nicht sofort liefern konnten? Um alle Chancen zu nutzen, ist es unerlässlich, Kundenwünsche nach kurzen Lieferzeiten zu erfüllen. Bisherige Tintenstrahlprinter konnten nicht gleichzeitig bei Geschwindigkeit und Qualität überzeugen. Anders die Serie JV5. Ein wirklich erstaunlicher Drucker und wir sind stolz darauf, dass er die höchste, unübertroffene Produktionskapazität in der Branche bietet und z.B. bei 540 x 1080 dpi mit 40 m<sup>2</sup>/h in hoher Qualität glänzt. Bei gleicher Ausgabequalität reduzieren Sie die Druckzeit auf etwa ein Viertel\*). Sie können damit Aufträge annehmen, die sofort geliefert werden sollen. Erlesene Drucke in High-Speed! Das erreichen Sie mit unserer JV5 Serie. \*) Vergleichsdaten von Mimaki

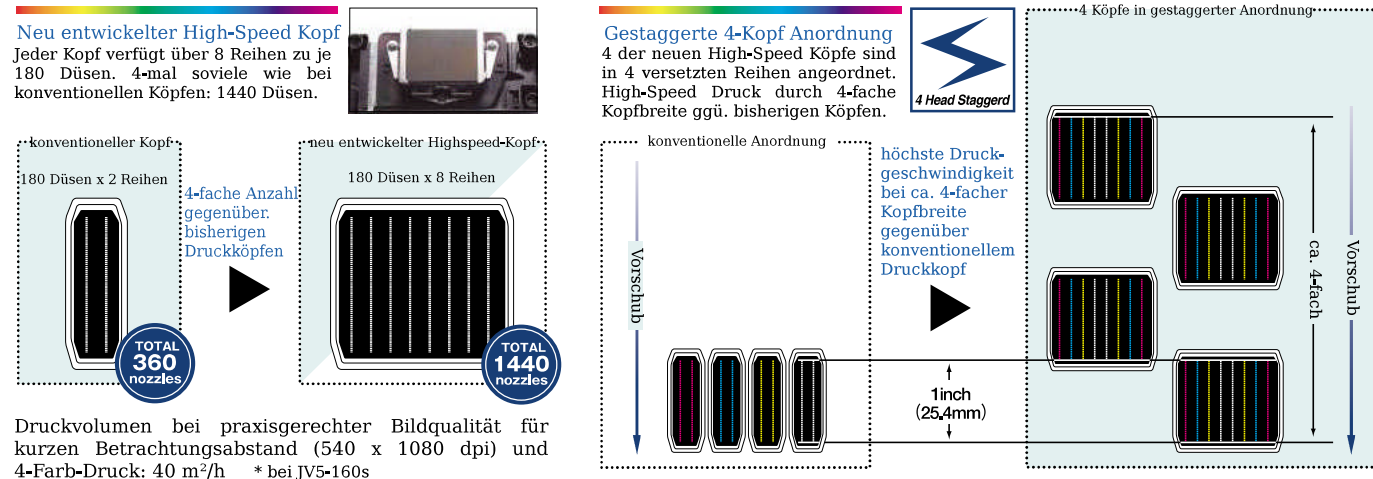


### Beste Druckqualität & hohe Geschwindigkeit

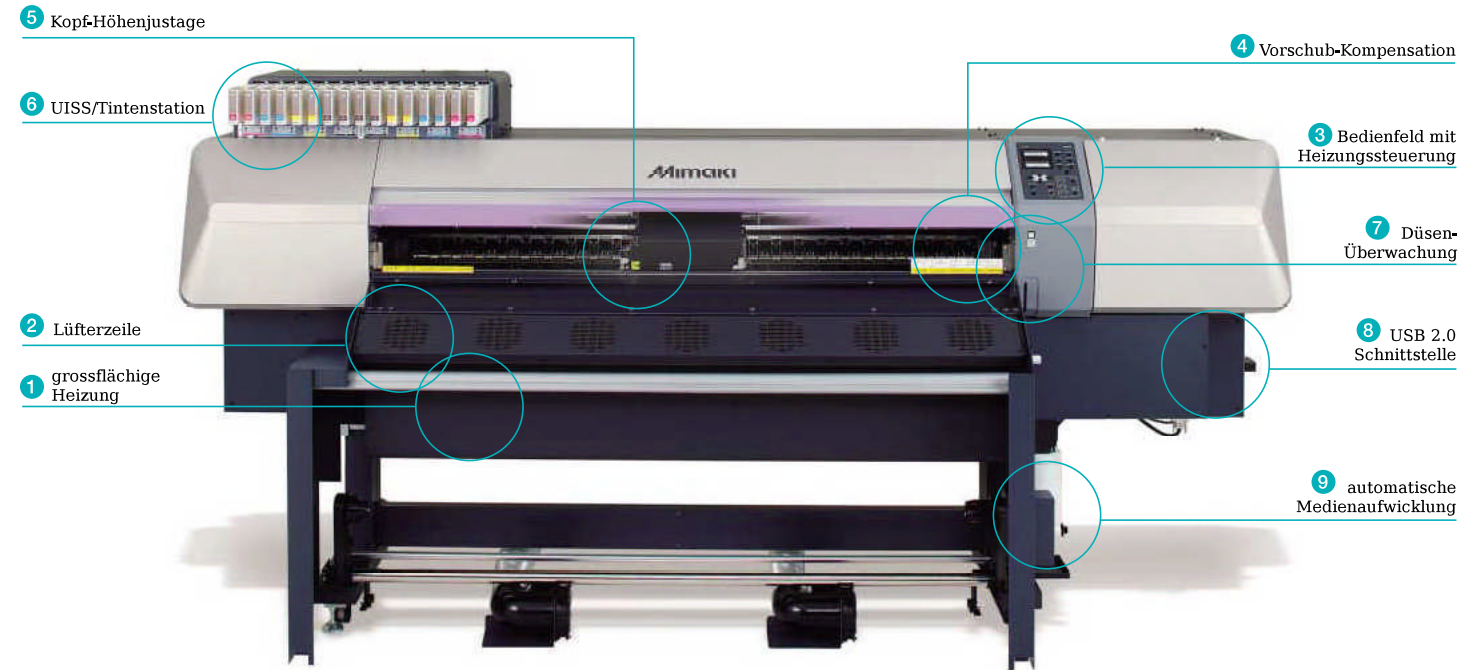


### Max. 1440 dpi bei variabler Punktgröße

### Einzigartige Technik für enorme Geschwindigkeit bei außergewöhnlicher Qualität

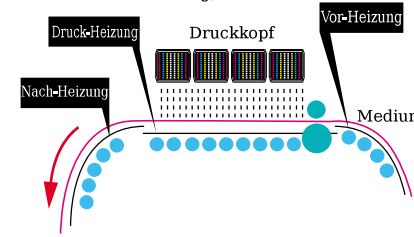


## “High Speed x High Image Quality” gesteigert durch weitere herausragende Funktionen, welche den Erfordernissen der Produktion gerecht werden.



#### intelligente 3-Wege-Heizung

Intelligente Heizungen für gesteigerte Farbwiedergabe und Tintenfixierung durch automatisches Heizen auf die passende Medientemperatur. (im Standard-Lieferumfang)



#### 1 großflächige Heizung & 2 Trocken-Lüfter

Ausstattung mit großflächiger Nachheizung und Lüfterzeile. Zuverlässige Trocknung bei hoher Druckgeschwindigkeit erlaubt Medienaufwicklung.



#### 3 Heizungssteuerung

Benutzerfreundliche Bedienung mit übersichtlicher, gemeinsamer Anordnung von Steuerung und Kontroll-Leuchten



#### 4 Vorschub-Kompensation

Der Medienvorschub erfolgt konstant, unbeeinträchtigt vom Rollengewicht. Dies reduziert Streifenbildung durch unregelmäßigen Vorschub und trägt zu hochwertigen Druckergebnissen bei.

#### 5 Kopfhöhen-Justage

Die Medienstärke wird automatisch gemessen und die Kopfhöhe auf einen definierten Abstand eingestellt. Selbst bei unterschiedlichen Medienstärken wird damit ein konstanter Kopfabstand eingehalten und der Anwender erzielt stets die bestmöglichen Resultate beim Druck.



Kopfabstand stufenlos einstellbar auf 4 Positionen von 1,5 - 7 mm

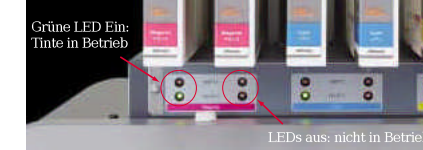
#### Schottwand

reguliert die Geruchsentwicklung beim Drucken. Die Ausstattung mit Lüftern und Abluftschläuchen gewährleistet eine schnelle Abführung der Tintendämpfe.



#### 6 UISS (aut. Kartuschenumschaltung)

Der automatische Wechsel zwischen doppelt verfügbaren Kartuschen ergibt einen Tintenvorrat bis 1760ml/Farbe und ermöglicht beständiges Drucken ohne die Sorge um aufgebrauchte Tinte.



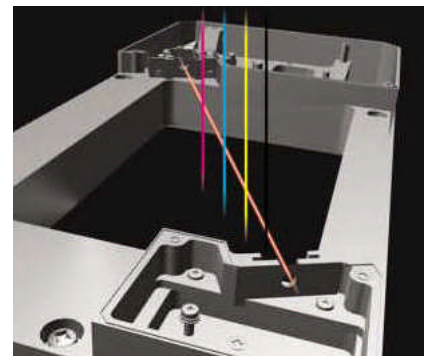
Grüne LED Ein: Tinte in Betrieb / LEDs aus: nicht in Betrieb



Rote LED Ein: Tinte zu Ende / nach Tintenende: Rechte Kartusche in Betrieb

#### 7 Düsenausfall-Erkennung

Überwachung der Düsenfunktion. Verstopfte Düsen werden schnell erkannt und gereinigt, wodurch sich der Medien- und Tintenabfall reduziert.



#### weitere Funktionen

- 8 USB 2.0 Interface für High-Speed Datenübertragung
- 9 Automatische Medienaufwicklung erlaubt Betrieb ohne Benutzereingriff